

Die Highlights

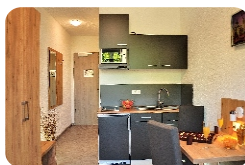
- 16m²
- 2 getrennte Betten
- Dusche
- Küchenzeile
- Kaffee- und Teezubehör
- Flasche Wasser
- Tresor
- Freies WLAN
- Sat TV
- geräuschlose Klima
- Nichtraucher Zimmer

Standard - Zweibettzimmer



In unserem Haus

- kostenloses Parken
- Aufzug
- Kaffee- und Snackautomat



Standard - Zweibettzimmer

Buchen Sie dieses Zimmer als Einzel- oder Zweibettzimmer. Hier finden zwei Personen ausreichend Platz und Ruhe zum Relaxen.

Küchenzeile

Verwöhnen Sie sich mit leckeren selbst zubereiteten Köstlichkeiten nach Ihrem Geschmack. Unsere Küchenzeile bietet ihnen dazu einen großen Freiraum.

Sat TV

Fühlen Sie sich wie zu Hause und genießen die internationale Auswahl an Fernsehprogrammen.

Standard - Zweibettzimmer

Dieses Zimmer besticht durch seine optimale Raumaufteilung und schafft so eine Wohlfühlatmosphäre für seine Gäste. Sie sind zu zweit unterwegs und möchten nicht in einem gemeinsamen Bett übernachten dann sind Sie hier genau richtig. Das geräumige Bad lässt Sie nach einem anstrengendem Tag wieder entspannen und ein Spaziergang über Felder und Wiesen können den Tag zu einem guten Abschluss bringen.

Sehr geehrter Gast,
hier finden Sie Antworten auf häufig gestellte Fragen.

Anreise

Sie erreichen uns über die A6 Heilbronn Richtung Mannheim.
Bei Ausfahrt 35-Bad Rappenau Richtung Schwaigern/Fürfeld fahren,
auf L1107 fahren,
rechts abbiegen auf Wilhelm-Hauff-Straße.
Unser Hotel liegt ca. 500 Meter von der Autobahn A6 entfernt. Die Autobahn ist bei uns nicht mehr hörbar.

Parken

Wir haben ausreichend eigene Parkplätze direkt auf unserem Grundstück. Sie können somit unmittelbar in der Nähe der Eingangstüre parken. Dies gilt auch für mittlere und große Fahrzeuge. Sollten sie einen Anhänger mitführen bitten wir Sie dies vorab mit uns abzustimmen.

Chek in

Sie können ab 15.00 Uhr am Anreisetag einchecken.
Eine Schließzeit gibt es nicht.

Ohne Reservierung

Sie können sich an unserem Check-in Automat 24/7 auch ohne Reservierung anmelden.
Drücken Sie hierfür -Ich habe keine Reservierung.
Danach können Sie die Anzahl der Personen und Nächte eingeben und ein Zimmer auswählen.
Für die Anmeldung müssen Sie Ihren Nachnamen und Ihre Adresse eingeben,
und benötigen Ihren Ausweis für die Ausweisnummer.
Unser Automat erstellt auch die erforderliche Meldebestätigung und händigt Ihnen die Zimmerkarte aus. Für die Bezahlung benötigen sie eine Visa-, Master-, oder EC-Karte und den dazugehörigen PIN.

Mit Reservierung

Sie können sich an unserem Check-in Automat 24/7 anmelden.
Drücken Sie hierfür -Ich habe eine Reservierung.
Dieser Automat kennt bereits Ihre Buchung.
Für die Anmeldung müssen Sie Ihren Nachnamen eingeben,
und benötigen Ihren Ausweis für die Ausweisnummer.
Unser Automat erstellt auch die erforderliche Meldebestätigung und händigt Ihnen die Zimmerkarte aus. Für die Bezahlung benötigen sie eine Visa-, Master-, oder EC-Karte und den dazugehörigen PIN.

Abreise

Abreisen können Sie bis spätestens 10.00 Uhr.
Sollten Sie später abreisen müssen gibt es die Möglichkeit, einen late check-out zu buchen.

Ihre Zimmerkarte werfen Sie bitte in den Check-out-Kasten im Eingangsbereich.

Frühstück / Kaffee

Wir selbst bieten kein Frühstück an. Sie können sich selbst verpflegen oder im Restaurant 100 Schritte vom Hotel entfernt Rund um die Uhr einkehren. Eine genaue Wegbeschreibung finden sie an unserer Rezeption.

Küchenzeile

Jedes Zimmer verfügt über eine Küchenzeile mit Mikrowelle, Kühlschrank, Zweiplattenherd, Wasserkocher und Spüle, sowie Koch- und Essgeschirr.

Badezimmer

Das Badezimmer bietet ihnen eine Dusche, Waschbecken und WC und ausreichend Platz für Sie.
Ausserdem stehen ihnen Seife, Shampoo, Badetücher, Handtücher und ein Haarföhn zur Verfügung.

Buchungsmöglichkeiten

1. Sie können direkt auf der Webseite buchen. Hierfür benötigen Sie Ihren Namen und eine Kreditkarte.
2. Sie können auch telefonisch buchen.

Geschäftskunden

Geschäftskunden sind bei uns genau an der richtigen Adresse.
Wir bieten ihnen die Möglichkeit rund um die Uhr schnell und einfach einzuchecken.
Sie können bei uns auch mit Kleinbussen parken.

Schnelle und einfache Auftragsabwicklung:

Sie rufen uns an und teilen uns Ihren Bedarf mit.

(Anzahl der Zimmer, Personen, Nächte, Rechnungsempfänger, Kostenübernahme ...)

Wir buchen für Sie und senden ihnen eine Buchungsbestätigung,
sowie Rechnungen nach Ihren speziellen Wünschen zu.

Raucherbereiche

Generell sind wir ein Nichtraucher-Hotel.

Wir haben aber für Sie schöne Raucherbereiche in Zimmernähe
auf unseren Balkonen und in unserem Innenhof.

Zimmerkarte

Beim Check-in erhalten Sie Ihre Zimmerkarte.

Diese Zimmerkarte ist Ihr Schlüssel für Ihr Zimmer und die Hoteleingangstüre.

Sie dient ausserdem zur Aktivierung von Strom und Licht in Ihrem Zimmer.

Sie behalten diese Karte während Ihres kompletten Aufenthaltes.

Am Tag der Abreise müssen sie diese Karte

in den Check-out-Kasten werfen und haben hiermit ausgecheckt.

WLAN

Kostenloses schnelles WLAN steht Ihnen während des gesamten Aufenthaltes im Zimmer
und den öffentlichen Bereichen zur Verfügung. Das WLAN Passwort finden Sie an der Rezeption.
Sollten Sie Schwierigkeiten bei der Nutzung haben helfen wir Ihnen gerne.

Restaurant / Geschäfte

Wir selbst haben kein Restaurant im Hotel.

In Laufnähe befinden sich:

ein 24/7 Restaurant, Burger King, Mc Donald, Subway, eine Bäckerei, Penny Markt.

Aufzug

Unser Hotel befindet sich im ersten Obergeschoss.

Mit unserem Aufzug erreichen Sie bequem Ihr Ziel.

Im Erdgeschoss befindet sich ein privates Automuseum.



www.Motel-Fuerfeld.de

Motel am Fürfelder Schloss
Wilhelm-Hauff-Straße 52/3
74906 Bad Rappenau-Fürfeld

Tel.: 07066 9126122
Mobil: +49 170 77 48540
E-Mail: info@motel-fuerfeld.de
www.motel-fuerfeld.de

